



# CURSO: "EVACUACIÓN DE INMUEBLES"



## **OBJETIVO DEL CURSO**

- ▶ **LOS PARTICIPANTES DETERMINARÁN LOS PASOS NECESARIOS PARA LA ELABORACIÓN DE UN PLAN DE EMERGENCIA EN CASO DE EVACUACIÓN DEBIDO A LA PRESENCIA DE UN DESASTRE**





## INTRODUCCIÓN AL TEMA

- ▶ CUANDO SE HA DECLARADO UN DESASTRE ES NECESARIO ANTE TODO SALVAR LA VIDA
- ▶ SE DEBE CONTAR CON UN PLAN DE EMERGENCIA QUE SEA RAPIDO, PRÁCTICO Y CONFIABLE
- ▶ DICHO PLAN DEBE SER SUPERVISADO Y AJUSTADO PARA OPTIMIZARLO Y OBTENER ASÍ UN MARGEN DE SEGURIDAD MAS AMPLIO





## *DESASTRE*

- ▶ EVENTO CONCENTRADO EN TIEMPO Y ESPACIO, EN EL CUAL LA SOCIEDAD O UNA PARTE DE ELLA SUFRE UN SEVERO DAÑO O INCURRE EN PÉRDIDAS PARA SUS MIEMBROS, DE TAL MANERA QUE LA ESTRUCTURA SOCIAL SE DESAJUSTA Y SE IMPIDE EL CUMPLIMIENTO DE LAS ACTIVIDADES ESENCIALES DE LA SOCIEDAD, AFECTANDO EL FUNCIONAMIENTO VITAL DE LA MISMA.







# DESASTRE





## AGENTE PERTURBADOR

- ▶ ACONTECIMIENTO QUE PUEDE IMPACTAR A UN SISTEMA AFECTABLE Y TRANSFORMAR SU ESTADO NORMAL DE DAÑOS QUE PUDEN LLEGAR AL GRADO DE DESASTRE.





## *FENÓMENOS PERTURBADORES*

- ▶ ORIGEN NATURAL
  - GEOLÓGICOS
  - HIDROMETEOROLÓGICOS
- ▶ ORIGEN HUMANO
  - SANITARIO-ECOLÓGICOS
  - FÍSICO-QUÍMICOS
  - SOCIO-ORGANIZATIVOS





## FENÓMENOS DE ORIGEN GEOLOGICO



- ↪ TIENEN COMO ORIGEN LAS ACCIONES Y MOVIMIENTOS VIOLENTOS DE LA CORTEZA TERRESTRE
- ↪ EN ESTA CATEGORÍA SE INCLUYEN LOS SISMOS Y TERREMOTOS Y LA INESTABILIDAD DE SUELOS (DESLIZAMIENTOS, AVALANCHAS, DERRUMBES Y HUNDIMIENTOS)





## FENÓMENOS DE ORIGEN HIDROMETEOROLOGICO



- ↪ SE ORIGINAN POR LA ACCIÓN VIOLENTA DE LOS AGENTES ATMOSFÉRICOS TALES COMO:
- ↪ HURACANES,
- ↪ INUNDACIONES PLUVIALES Y FLUVIALES (COSTERAS Y LACUSTRES)
- ↪ TORMENTAS DE NIEVE, GRANIZO, POLVO, ELECTRICIDAD
- ↪ HELADAS, SEQUÍAS Y ONDAS CÁLIDAS Y GÉLIDAS



## FENÓMENOS DE ORIGEN QUÍMICO

- ★ SU ORIGEN RADICA EN LA ACCION VIOLENTA DE DIFERENTES SUSBTANCIAS, DERIVADA DE SU INTERACCION MOLECULAR O NUCLEAR
- ★ ESTA DIFINICIÓN COMPRENDE FENOMENOS DESTRUCTIVOS COMO INCENDIOS DE TODO TIPO, EXPLOSIONES, FUGAS TOXICAS Y RADIACIONES





## FENÓMENOS DE ORIGEN SANITARIO

- ▶ TIENEN COMO ORIGEN LA ACCION PATOGENA DE AGENTES BIOLOGICOS, QUE ATACAN A LA POBLACION, A LOS ANIMALES Y A LAS COSECHAS
- ▶ LAS EPIDEMIAS O PLAGAS CONSTITUYEN UN DESASTRE SANITARIO
- ▶ EXISTEN FENÓMENOS QUE PUEDEN CONducIR A QUE ESTE SE PRODUZCA COMO LA CONTAMINACION DEL AGUA, DEL SUELO Y DE LOS ALIMENTOS







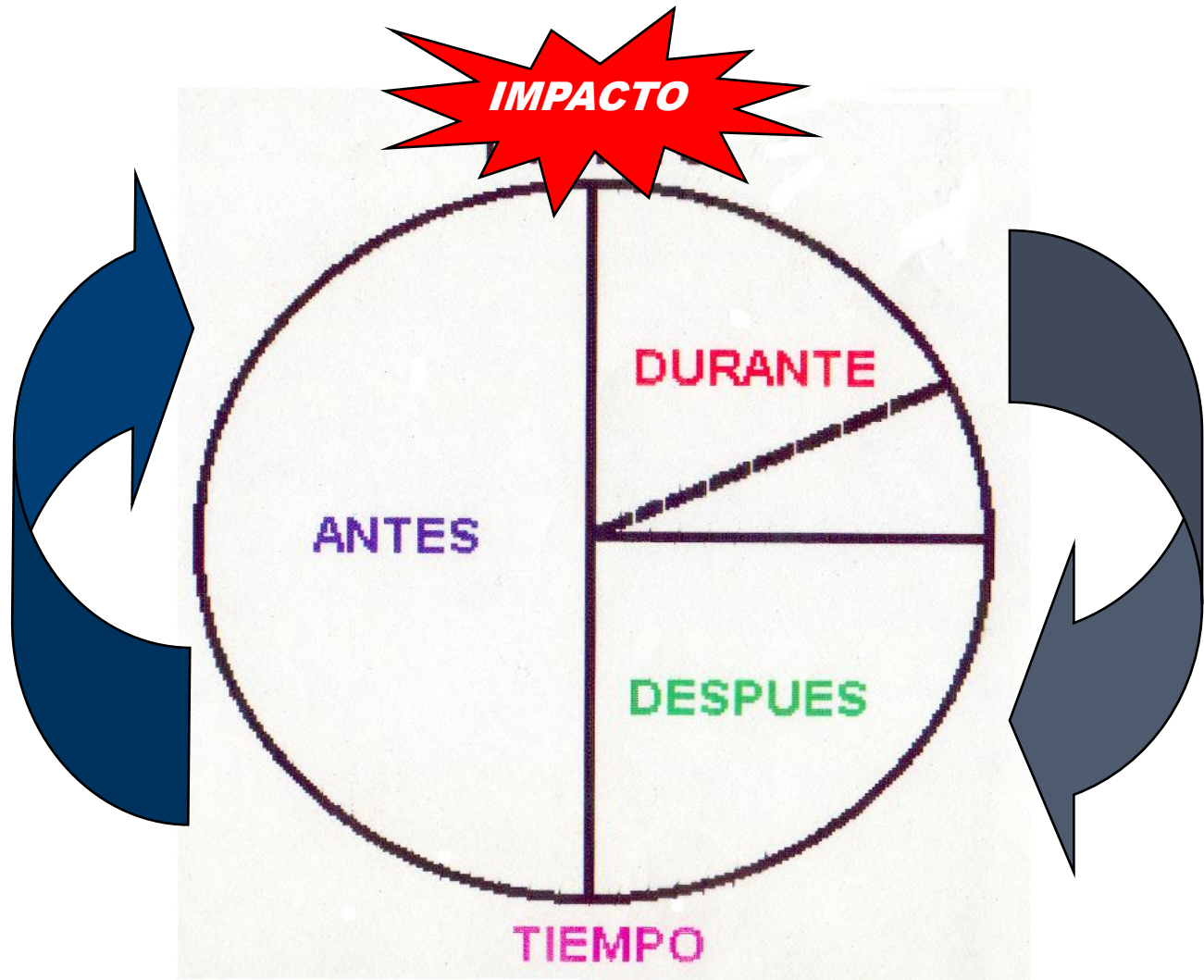
## FENÓMENOS DE ORIGEN SOCIO-ORGANIZATIVO

- ▶ SON AQUELLOS GENERADOS POR ACTOS Y ERRORES HUMANOS, QUE SE DAN EN EL MARCO DE GRANDES CONCENTRACIONES O MOVIMIENTOS MASIVOS DE POBLACIÓN, ASÍ COMO LA SUSPENSIÓN DE LAS FUNCIONES DE UN SISTEMA DE SUBSISTENCIA.





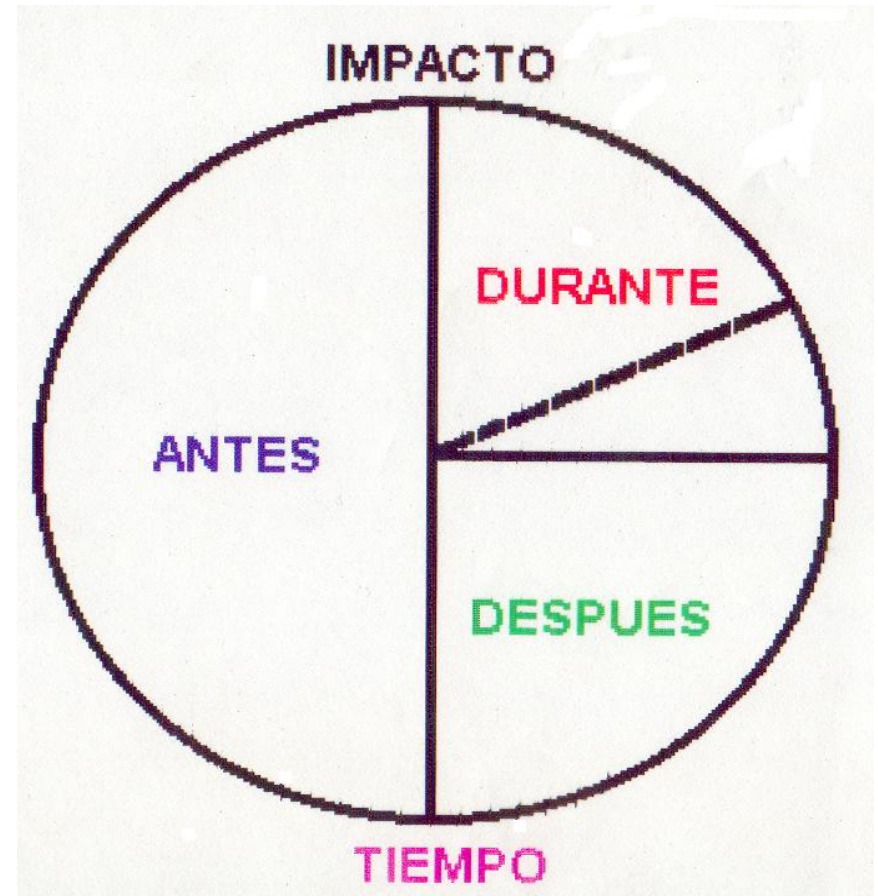
# ETAPAS DE UN DESASTRE





**ANTES**

- ↪ ANÁLISIS DE VULNERABILIDAD Y RIESGOS
- ↪ SENSIBILIZACIÓN Y PROTECCIÓN
- ↪ CAPACITACIÓN
- ↪ EDUCACIÓN Y PLANEACIÓN
- ↪ ORGANIZACIÓN Y PREPARACIÓN
- ↪ SIMULACRO







## DURANTE

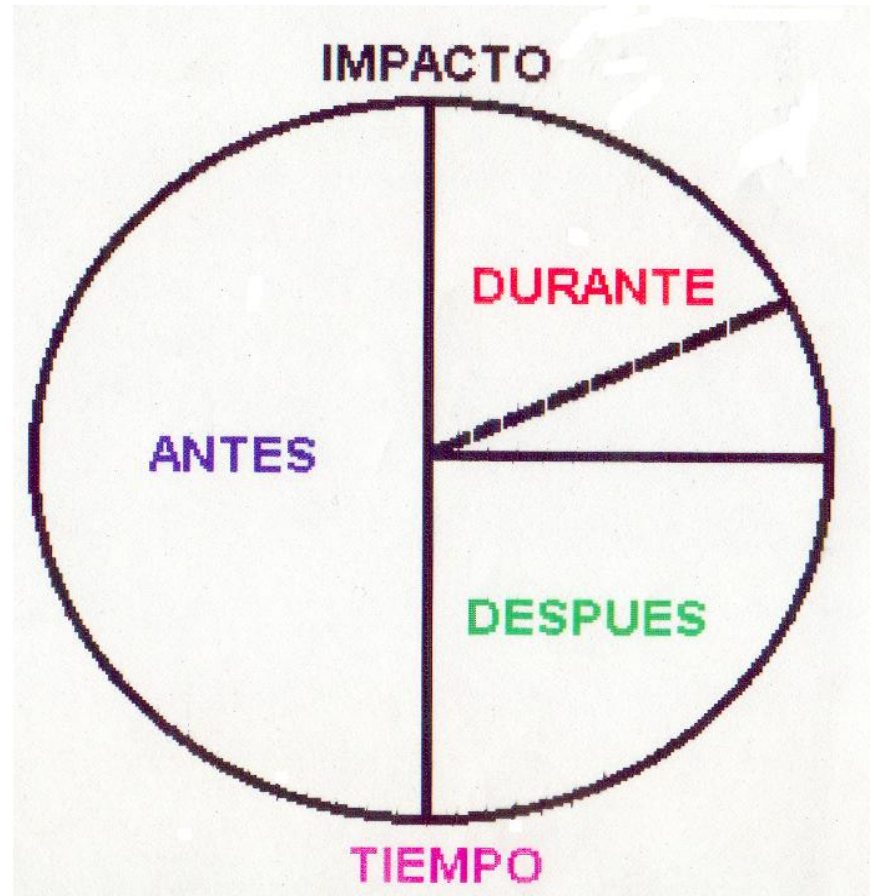
- ▶ EVALUAR
- ▶ MITIGAR
- ▶ CONTROLAR





**DESPUÉS**

▶ VUELTA A LA NORMALIDAD





## *PLANES DE EMERGENCIA*

- ▶ ¿CÓMO ELABORAR UN PLAN DE EVACUACIÓN PARA NUESTRO HOGAR, ESCUELA O LUGAR DE TRABAJO?







## *PLAN DE EMERGENCIA*

- ❧ PROCEDIMIENTOS DETALLADOS
- ❧ DE ACCIÓN, TENDIENTES A MINIMIZAR LOS EFECTOS DE UN ACONTECIMIENTO ANORMAL
- ❧ PARA DAR RESPUESTA OPORTUNA, ADECUADA Y COORDINADA ANTE UNA SITUACIÓN FUERA DE CONTROL
- ❧ DESTINADOS A PROTEGER LA VIDA DE LAS PERSONAS Y SUS BIENES



# PLAN DE EVACUACIÓN

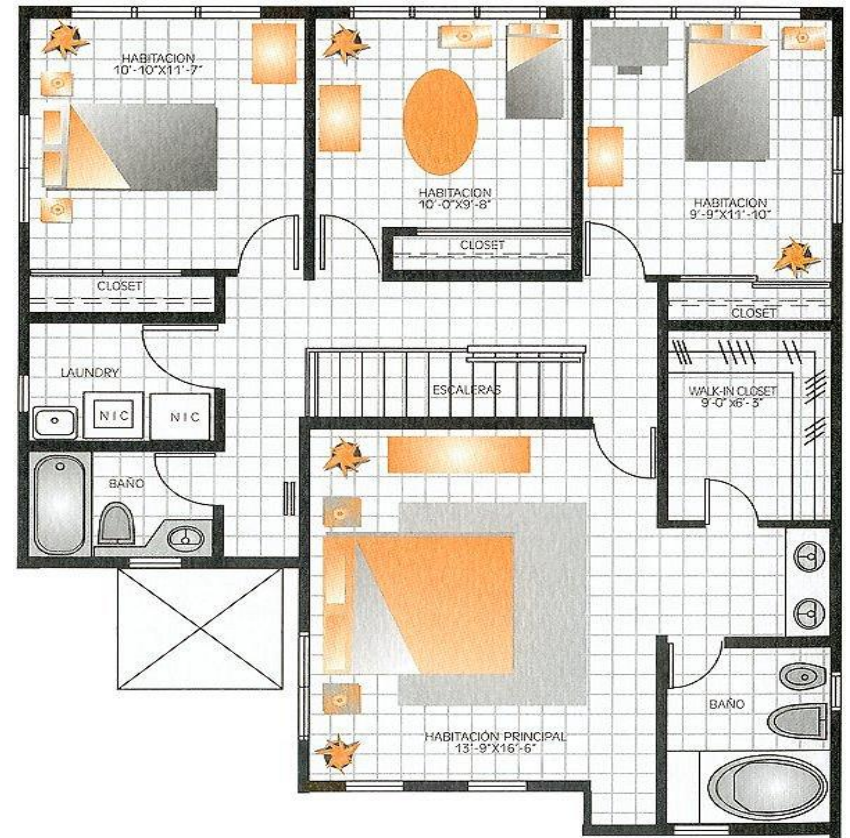
↳ PATRÓN DE  
COMPORTAMIENTO A  
SEGUIR TENDIENTE A  
CONSERVAR LA VIDA  
O INTEGRIDAD  
FÍSICA DE LAS  
PERSONAS





## COMO HACER UN PLAN

- EN PRIMER LUGAR DEBEMOS CONOCER DETALLADAMENTE EL LUGAR DONDE TRABAJAMOS.



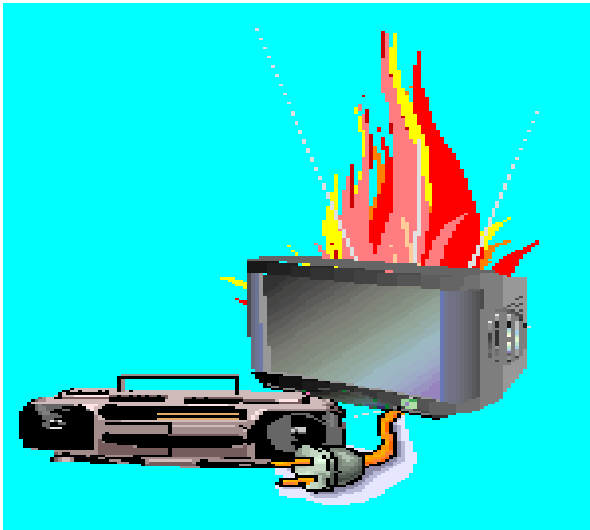
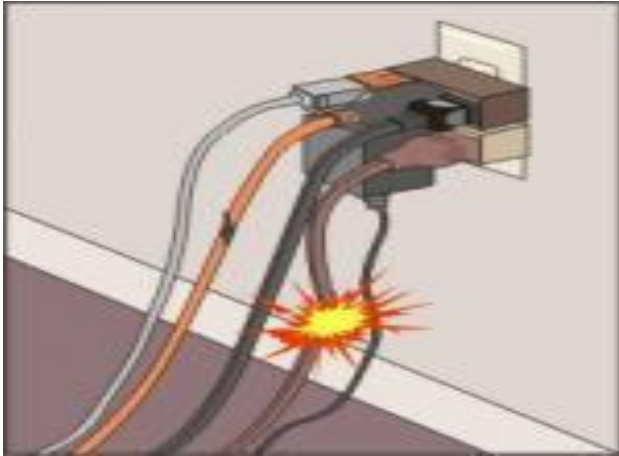


- **DEBEMOS CONOCER QUE RIESGOS EXISTEN EN NUESTRO LUGAR DE TRABAJO, TANTO INTERNOS COMO EXTERNOS, LAS BRIGADAS RECONOCERAN LAS ÁREAS DE MAYOR RIESGO.**





# RIESGOS INTERNOS





# RIESGOS EN EL ENTORNO





# ***RIESGOS EN EL ENTORNO***







# RIESGOS EN EL ENTORNO







# ***RIESGOS EN EL ENTORNO***





## OBJETIVO DE LA EVACUACIÓN

- ▶ *QUE ANTE UNA SITUACIÓN DE PELIGRO, LAS PERSONAS SE DESPLACEN DE UN ÁREA DE RIESGO MAYOR A UN ÁREA EN DONDE EN RIESGO SEA MENOR O NULO*





## *RUTAS DE EVACUACIÓN*

- ▶ RUTAS PRIMARIAS
- ▶ RUTAS SECUNDARIAS
- ▶ NO EXISTEN







## FASES DE LA EVACUACIÓN

- ▶ *DETECCIÓN*
- ▶ *ALARMA*
- ▶ *PREPARACIÓN*
- ▶ *SALIDA*

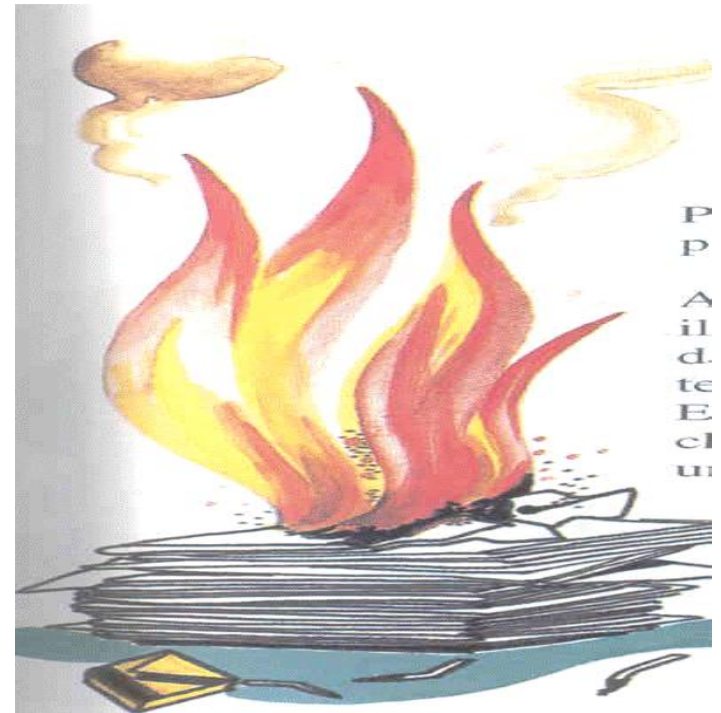






## DETECCIÓN

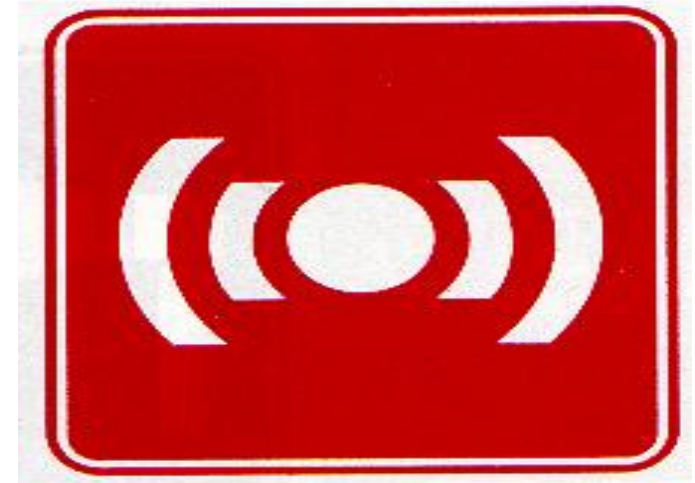
- ▶ *MOMENTO EN QUE ES ADVERTIDA UNA EMERGENCIA*
- ▶ *LA DETECCIÓN RÁPIDA Y OPORTUNA DE UNA EMERGENCIA, PERMITE CONTAR CON MÁS TIEMPO PARA LA EVACUACIÓN DISMINUYENDO LOS RIESGOS QUE PUDIERAN PRESENTARSE*





## ALARMA

- ▶ MOMENTO EN QUE EL PELIGRO ES ANUNCIADO
- ▶ SISTEMA AUTOMÁTICO
- ▶ MANUAL
- ▶ VOCEO
- ▶ AUDITIVA O VISUAL





## PREPARACIÓN

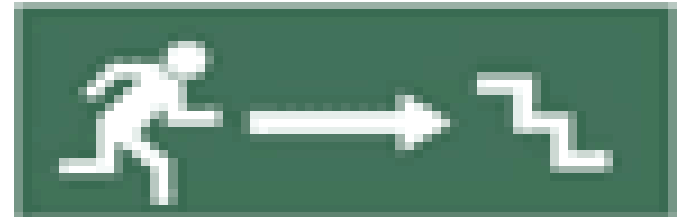
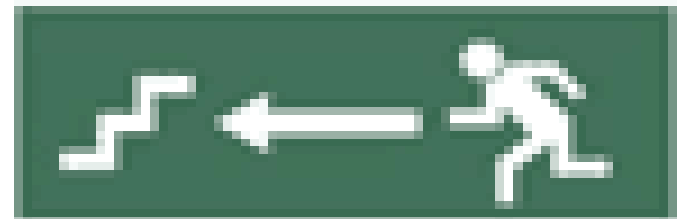
- ETAPA EN QUE LOS OCUPANTES DE UNA EDIFICACIÓN SE PREPARAN PARA SALIR
- GUARDAR LA CALMA
- COLOCARSE EL SISTEMA DE IDENTIFICACIÓN PARA BRIGADISTA
- TOMAR EL MANDO DE LA SITUACIÓN
- APAGAR MAQUINARIA O EQUIPO





## SALIDA

- ↳ ETAPA EN QUE INICIA FORMALMENTE LA EVACUACIÓN Y QUE TERMINA AL SALIR LA ÚLTIMA PERSONA DE LA EDIFICACIÓN
- ↳ ACTUAR DE ACUERDO AL PLAN ESTABLECIDO







## TIPOS DE EVACUACIÓN

- ▶ EVACUACIÓN PARCIAL
- ▶ EVACUACIÓN TOTAL
- ▶ DE REPLIEGUE





## *PUNTO DE REUNIÓN*

- ▶ LUGAR DE CONCENTRACIÓN GENERAL, LOCALIZADO DE SER POSIBLE EN LA PARTE EXTERIOR DEL INMUEBLE





# ZONA DE MENOR RIESGO

- ▶ *LUGAR EN LA CUAL LAS PERSONAS SE PUEDEN PROTEGER PARA TENER UN RIESGO MENOR O NULO*





## *ÉXITO DEL PLAN DE EVACUACIÓN*

- ▶ **CONTAR CON UN SISTEMA DE ALARMA**
- ▶ **LAS RUTAS DEBEN SER CONOCIDAS POR TODOS LOS OCUPANTES**
- ▶ **DELEGAR FUNCIONES PREVIAMENTE**
- ▶ **ELEGIR UN PUNTO DE REUNIÓN QUE SEA SEGURO**
- ▶ **ENTRENAR PERIODICAMENTE**





## *AL CULMINAR LA EVACUACIÓN*

- ▶ VERIFIQUE QUE TODAS LAS PERSONAS A NUESTRO CARGO LOGRARON SALIR
- ▶ RENDIR UN INFORME AL JEFE DE SEGURIDAD O DIRECTOR DEL PLAN
- ▶ NOTIFICAR LAS SITUACIONES ANÓMALAS OBSERVADAS DURANTE LA EVACUACIÓN





## AL CULMINAR LA EVACUACIÓN

- ▶ COLABORE DE SER POSIBLE CON LOS SERVICIOS DE EMERGENCIA QUE SE HAYAN PRESENTADO EN EL LUGAR
- ▶ SOLICITE AUTORIZACIÓN PARA INGRESAR NUEVAMENTE AL INMUEBLE

