

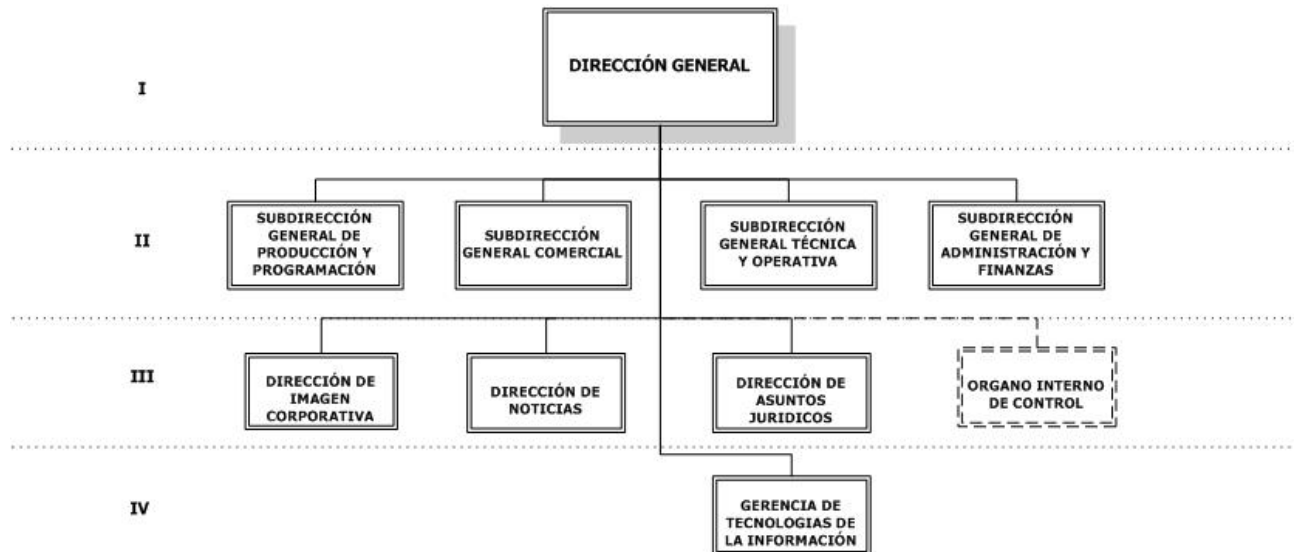


Televisión
Metropolitana
S.A. de C.V.

ESTRUCTURA ORGÁNICA

	FECHA:
	JUNIO 2012
ORGANIGRAMA	HOJA:
	1 DE 10

TELEVISIÓN METROPOLITANA S.A. DE C.V. CANAL 22 ESTRUCTURA ORGANIZACIONAL





Televisión
Metropolitana
S.A. de C.V.

ESTRUCTURA ORGÁNICA

	FECHA:
	JUNIO 2012
ORGANIGRAMA	HOJA:
	2 DE 10

TELEVISIÓN METROPOLITANA S.A. DE C.V. CANAL 22 DIRECCIÓN DE NOTICIAS

I

DIRECCIÓN GENERAL
KB2

III

DIRECCIÓN
DE NOTICIAS
NC3

V

DEPARTAMENTO
DE PLANEACIÓN
OC1

DEPARTAMENTO
DE PRODUCCIÓN
OC1

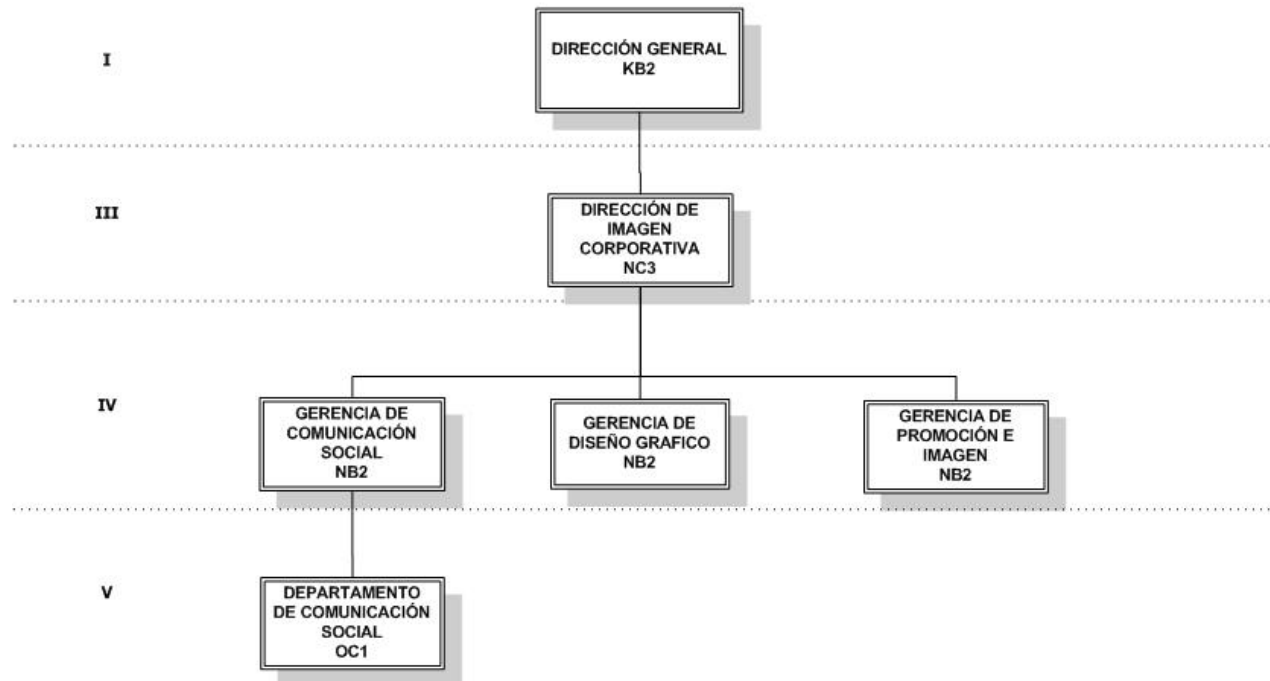


Televisión
Metropolitana
S.A. de C.V.

ESTRUCTURA ORGÁNICA

	FECHA:
	JUNIO 2012
ORGANIGRAMA	HOJA:
	3 DE 10

TELEVISIÓN METROPOLITANA S.A. DE C.V. CANAL 22 DIRECCIÓN DE IMAGEN CORPORATIVA





Televisión
Metropolitana
S.A. de C.V.

ESTRUCTURA ORGÁNICA

	FECHA:
	JUNIO 2012
ORGANIGRAMA	HOJA:
	4 DE 10

TELEVISIÓN METROPOLITANA S.A. DE C.V. CANAL 22 DIRECCIÓN DE ASUNTOS JURIDICOS



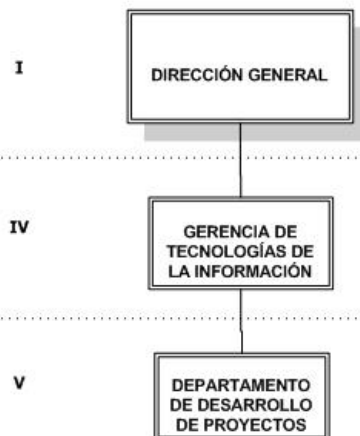


Televisión
Metropolitana
S.A. de C.V.

ESTRUCTURA ORGÁNICA

	FECHA:
	JUNIO 2012
ORGANIGRAMA	HOJA:
	5 DE 10

TELEVISIÓN METROPOLITANA S.A. DE C.V. CANAL 22 GERENCIA DE TECNOLOGÍAS DE LA INFORMACIÓN



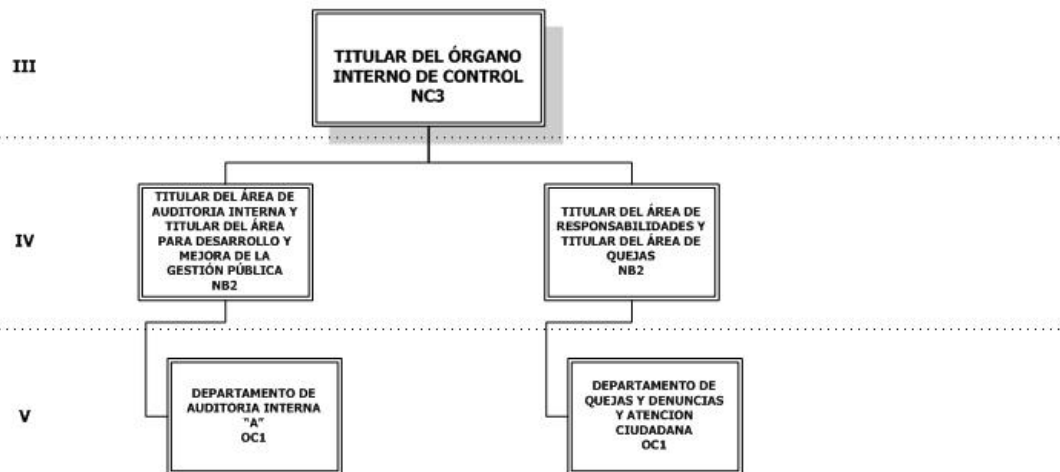


Televisión
Metropolitana
S.A. de C.V.

ESTRUCTURA ORGÁNICA

	FECHA:
	JUNIO 2012
ORGANIGRAMA	HOJA:
	6 DE 10

TELEVISIÓN METROPOLITANA S.A. DE C.V. CANAL 22 ÓRGANO INTERNO DE CONTROL



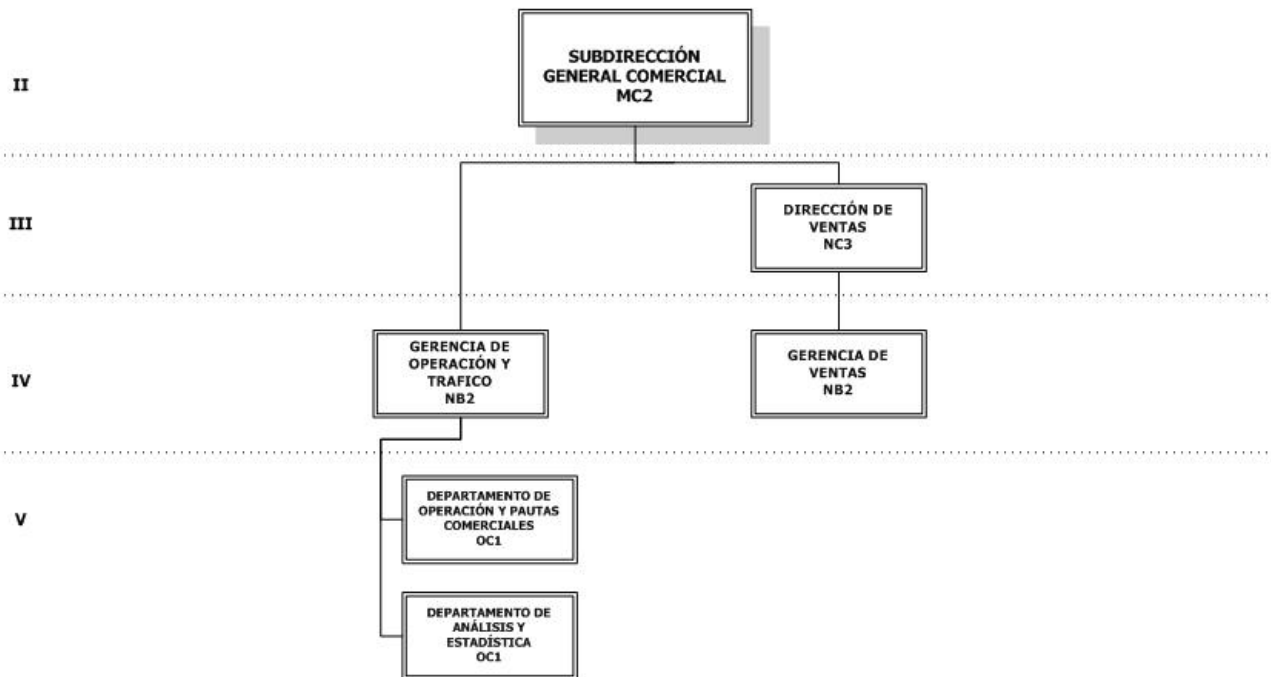


Televisión
Metropolitana
S.A. de C.V.

ESTRUCTURA ORGÁNICA

	FECHA:
	JUNIO 2012
ORGANIGRAMA	HOJA:
	8 DE 10

TELEVISIÓN METROPOLITANA S.A. DE C.V. CANAL 22 SUBDIRECCIÓN GENERAL COMERCIAL



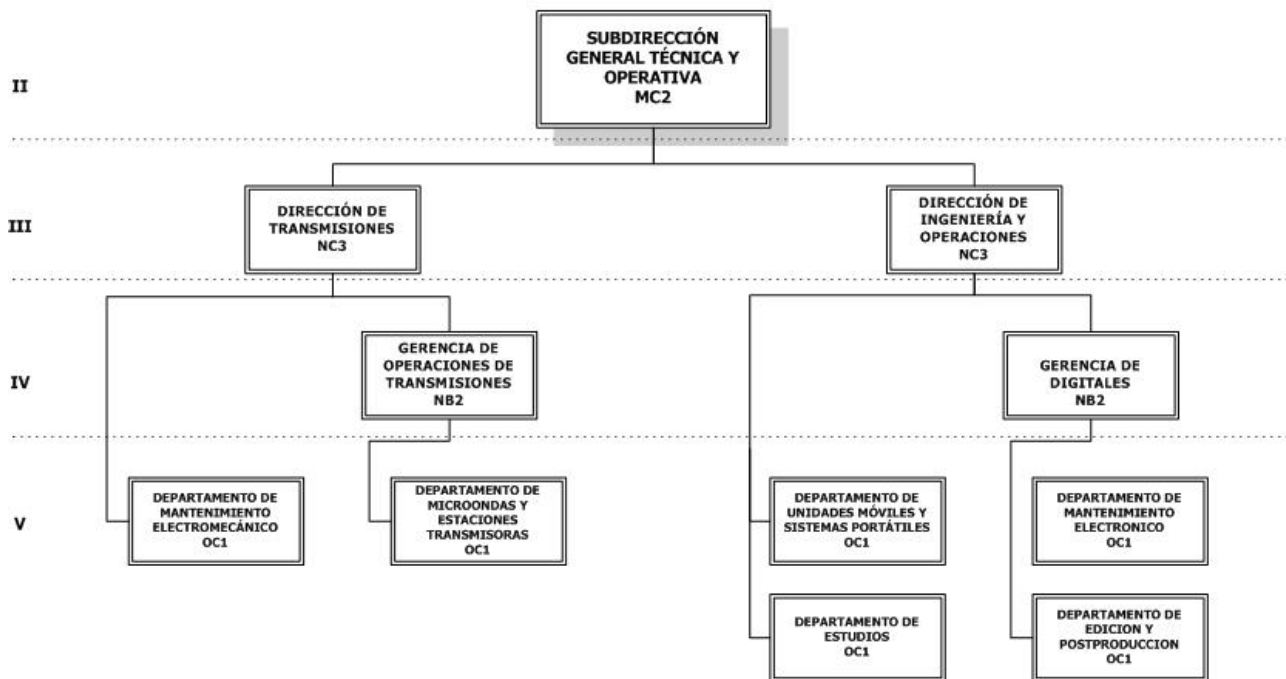


Televisión
Metropolitana
S.A. de C.V.

ESTRUCTURA ORGÁNICA

	FECHA:
	JUNIO 2012
ORGANIGRAMA	HOJA:
	9 DE 10

TELEVISIÓN METROPOLITANA S.A. DE C.V. CANAL 22 SUBDIRECCIÓN GENERAL TÉCNICA Y OPERATIVA





Televisión
Metropolitana
S.A. de C.V.

ESTRUCTURA ORGÁNICA

	FECHA:
	JUNIO 2012
ORGANIGRAMA	HOJA:
	10 DE 10

TELEVISIÓN METROPOLITANA S.A. DE C.V.
CANAL 22
SUBDIRECCIÓN GENERAL DE ADMINISTRACIÓN Y FINANZAS

